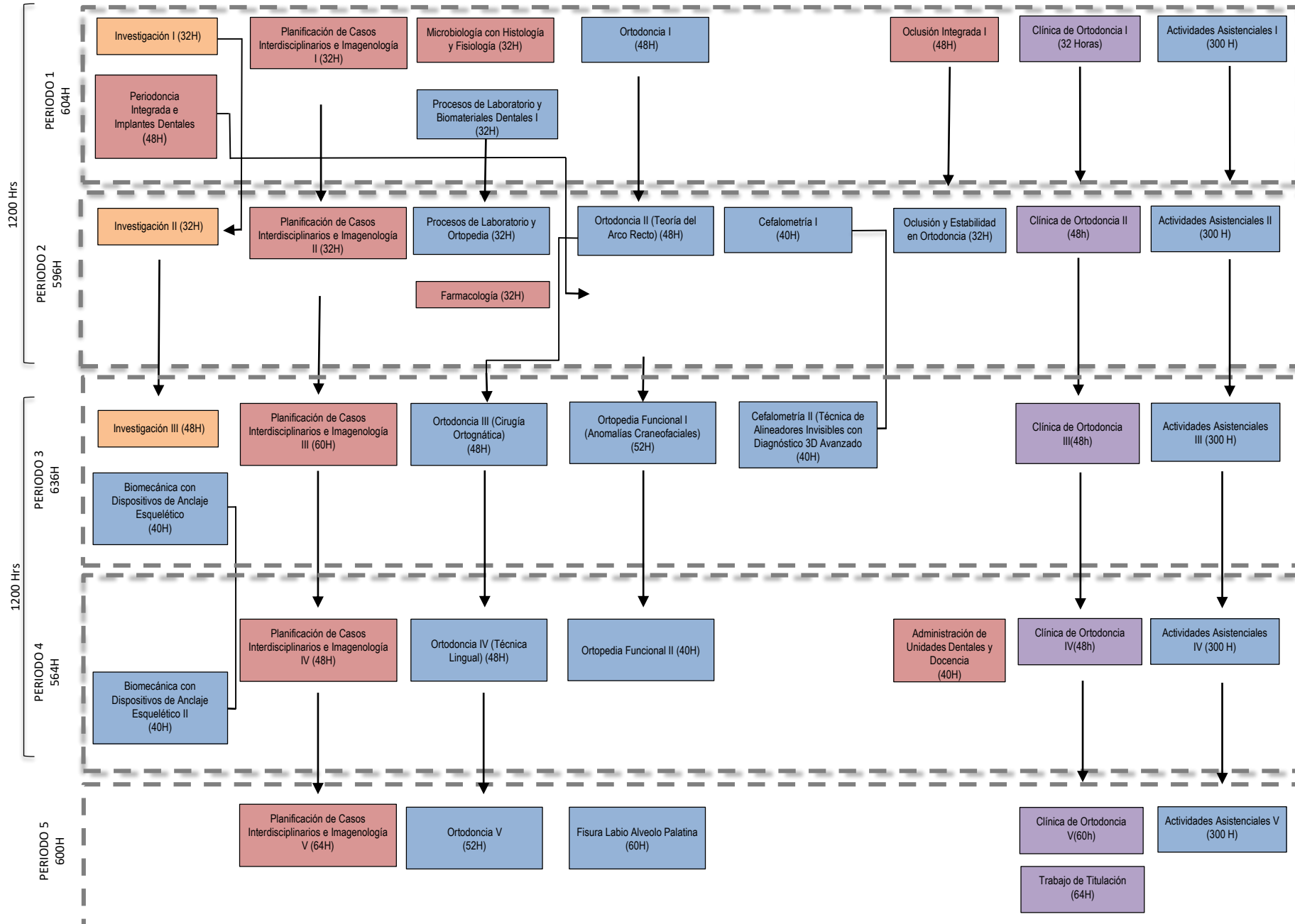




**Especialización en Ortodoncia**



**UNIDAD DE ORGANIZACIÓN CURRICULAR**

- UNIDAD BÁSICA
- UNIDAD DE INVESTIGACIÓN
- UNIDAD DE FORMACIÓN
- DISCIPLINAR AVANZADA
- UNIDAD DE TITULACIÓN

Resumen de Horas	
Total de Horas ACD	704 Hrs
Total de Horas APE	1844 Hrs
Total de horas AA	452 Hrs
Total de Horas Asistenciales	1500 Hrs
Total de Horas Titulación	300 Hrs
<b>Total Horas</b>	<b>3000 Hrs</b>